

Uponor Fördelarskåp

Monteringsanvisning

Uponor Wirsbo AB
Box 101
730 61 Wirsbo

T 0223-380 00
F 0223-387 10
W www.uponor.se

Uponor

UPONOR VVS
TAPPVATTEN
FÖRDELARSKÅP



1. Fördelarskåp, 2. Ram, 3. Dörr, 4. Anslutning för läckageindikering (1 st.), 5. Clips till fördelare (4 st.), 6. Tätningsplugg (1 st.), 7. Plexiglasplattor (2 st.), 8. Ledningsförteckning (ej med på bild)



2. Viktigt! Fördelarskåpet kan monteras med eller utan ram.

(1) Vid montering utan ram ska skåpets front sticka ut eller monteras jäms med färdig vägg.
(2) Används ram ska skåpets front avsluta min. 15 mm på insidan av väggen.



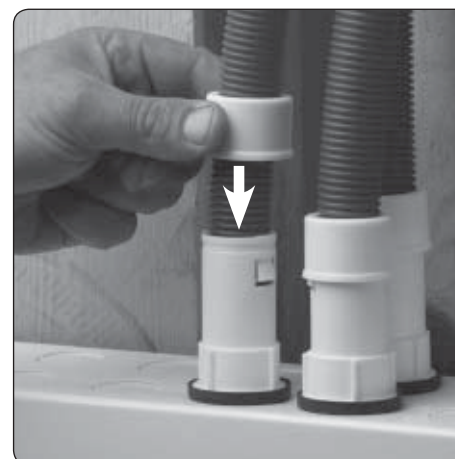
3. Skruva fast skåpet i väggregeln. Ta hänsyn till om monteraget skall göras med eller utan ram.



4. Markera vilka knockouthål som skall användas. Slå försiktigt ut halvstansningarna och kontrollera att hålkanten är jämn.



5. Montera skyddsörsanslutningarna för dränerings- och kopplingsledningarna.
OBS! Packningen skall ligga på utsidan av skåpet.



7. Kontrollera att låsringen på skåpmuffen är lös. Trä in rör och skyddsör i skåpmuffen och lås fast skyddsörret genom att trycka låsringen på skåpmuffen till den låser sig.



8. Ett 25 mm skyddsör ansluts till den för läckageindikering avsedda anslutningen, och dras till ett rum med en installerad golvbrunn. Om för många hål gjorts i skåpet, används den medlevererade tätningspluggen för att tätta det felaktiga hålet.