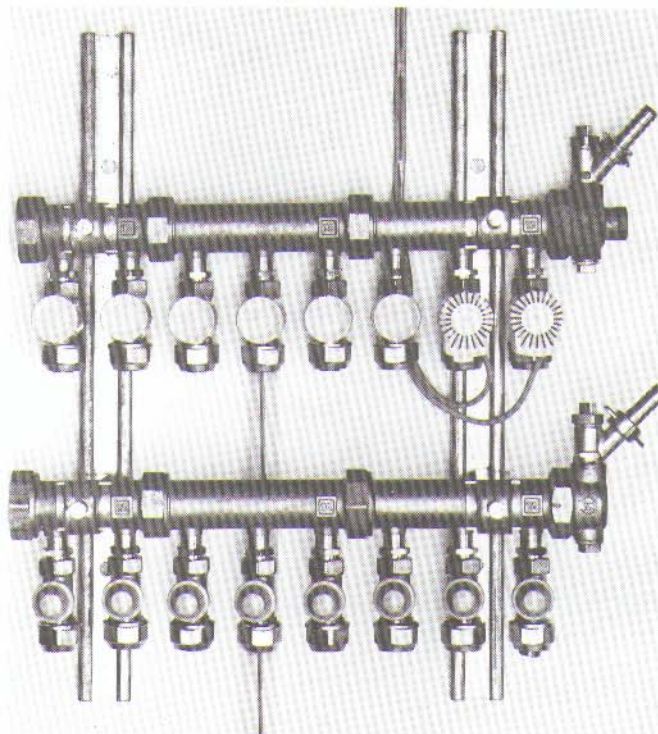


## UTGÅNGEN

Ersatt av annan broschyr eller produkt, se [www.wirsbo.se](http://www.wirsbo.se)

# Golvvärmefördelare



Wirsbo Golvvärmefördelare (WCT) gör det möjligt att manuellt reglera golvtemperaturen rum för rum från en plats i huset. Fördelaren har nämligen som standard en reglerventil 1/2" med plastratt på tilloppet och en strypventil på returen. Varje slinga går att reglera individuellt.

Fördelaren är byggbar med 2 eller 3 avstick så att den kan anpassas till det antal slingor som erfordras.

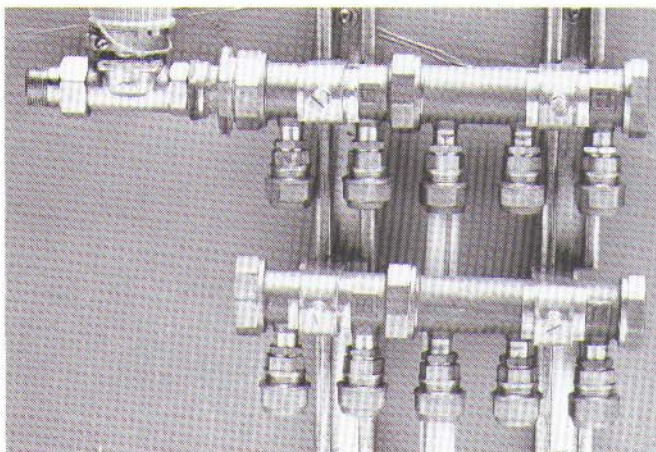
Wirsbo Golvvärmefördelare levereras komplett och som tillbehör finns en fästsättningsanordning som gör att montaget blir snyggt. Att montera själva fördelaren är enkelt, eftersom den är försedd med 2 st styrklackar för att ventilen skall bli rätt monterad, uppåt eller nedåt.

Till fördelaren kopplas matarledningen mot (R 32) 1 1/4"-gänga. Stryp- och reglerventiler kan användas både för höger- och vänstermontage då de är anslutna med kompressionskopplingar. Ändstycke försett med påfyllningsventil finns som tillbehör och går enkelt att förse med automatisk luftare. När slingorna är på plats och fördelaren monterad kan du omgående ansluta golvvärmesystemet till pannan.



## Golvvärmefördelare för "hallar"

Wirsbo Golvvärmefördelare (WT) kan även levereras med rak koppling för Wirsbo-PEX-rör dimension 20 mm istället för med ventiler. Denna typ av fördelare används när Wirsbo Golvvärme skall läggas t ex i livsmedels-, idrotts- och verkstadshallar dvs när flera slingor täcker en golvyta. Denna typ av fördelare kan användas om slingorna är lika långa och en gemensam reglering är tillräcklig. Ventilerna placeras då istället på fördelarens in- resp utlopp.



## Rumsreglering

Den manuella ratten på reglerventilen kan bytas ut mot ett termoelektriskt styrdon, "TELESTAT", som i kombination med Wirsbos rumstermostat ger en automatisk reglering av rumstemperaturen.

Rumstermostaten och ställdonet matas med 24 volt. Transformator finns tillsammans med säkringar och kopplingsplintar inbyggda i en praktisk plastlåda. Wirsbos transformator finns i två versioner, en för 8 resp en för 16 "TELESTAT"-anslutningar.

Rumstermostaten har även ett inbyggt motstånd. Detta för att alltför kraftiga svängningar av rumstemperaturen inte skall uppkomma.

Om nattsänkning av rumstemperaturen kan bli aktuellt bör man montera en fyrtråds 24-voltskabel istället för en tretråds. Nattsänkningen fungerar då genom ett motstånd kopplat i rumstermostaten. Motståndet är så avvägt att termostaten "luras" 5 grader, vilket gör att temperaturen i rummet blir 5 grader lägre. Nattsänkningen måste regleras med klockautomatik.

Att sänka rumstemperaturen på natten ger en minskad energiförbrukning men i själva installationen av Wirsbo Golvvärme ligger en avsevärd större besparing. Med Wirsbo Golvvärme kan du konstant sänka rumstemperaturen med 1-2°, med bibehållen komfort. Varje grad ger en minskad energiförbrukning på ca 6%.



# UTGÅNGEN

Ersatt av annan broschyr eller produkt, se [www.wirsbo.se](http://www.wirsbo.se)