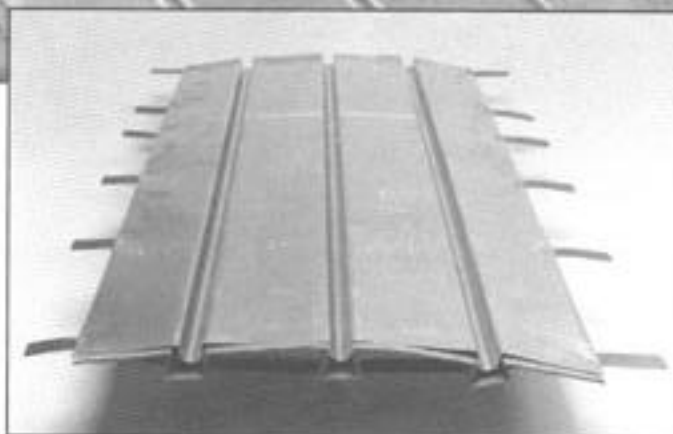


Wirsbo Golvvärme

Golvvärmekassett

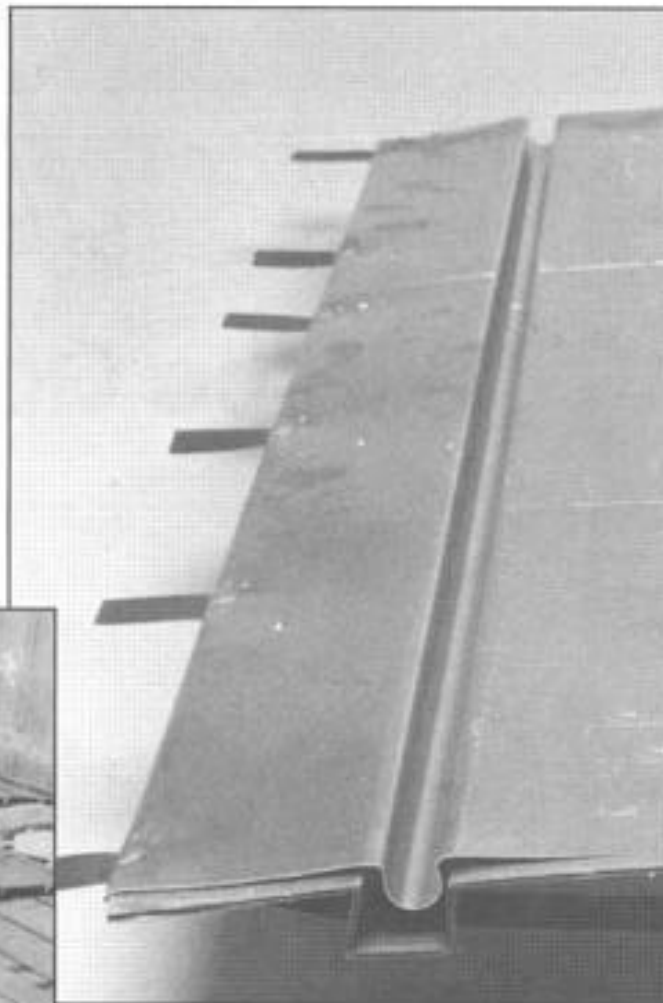
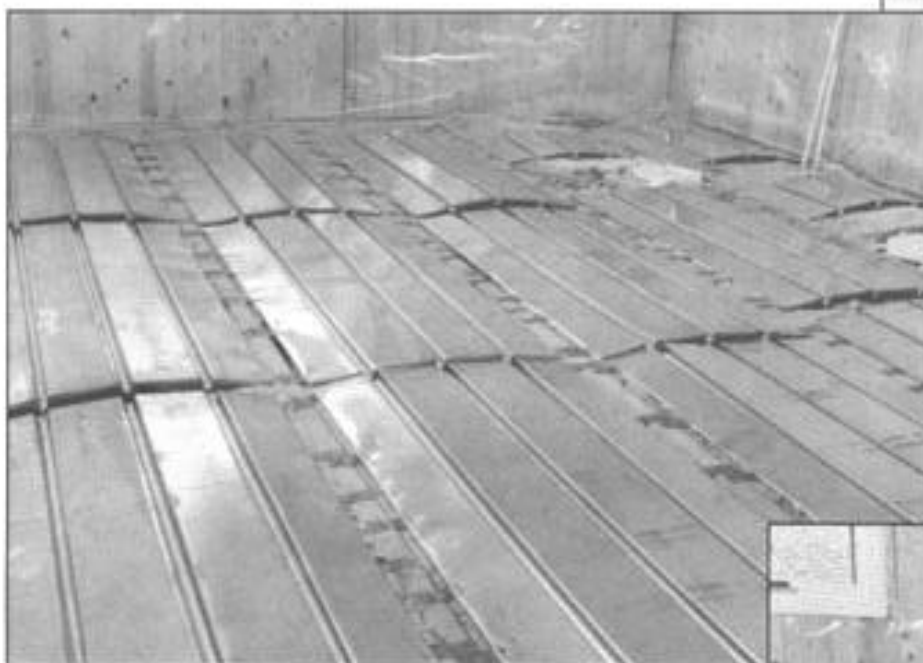


Wirsbo Golvvärmekassett är självbärande och ger en enkel och snabb installation i träbjälklag.

Wirso Golvvärmekassett är konstruerad för att ge bästa funktion till lägsta vikt.

Kassettens konstruktion säkerställer en god kontakt mellan rör, aluminiumplåt och golvbeläggning.

Golvvärmekassetten ersätter kortlingar, glespanel o dyl.



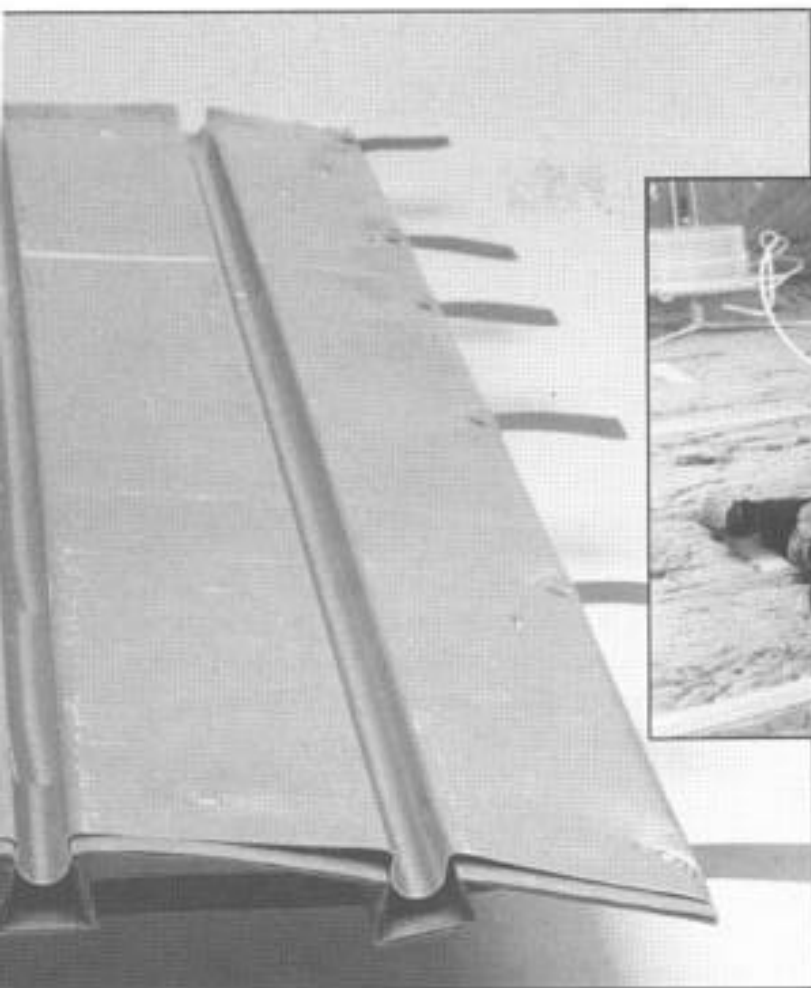
Wirso Golvvärmekassett läggs ut och spikas direkt på träbjälklaget. Lagg första kassetten på ett avstånd av 25-30 cm från väggen så att det bildas en spalt mellan kassett och vägg.

Detta krävs för att ge plats åt vändöglorna.

Golvet kan nu beträdas utan risk för genomtrampning.

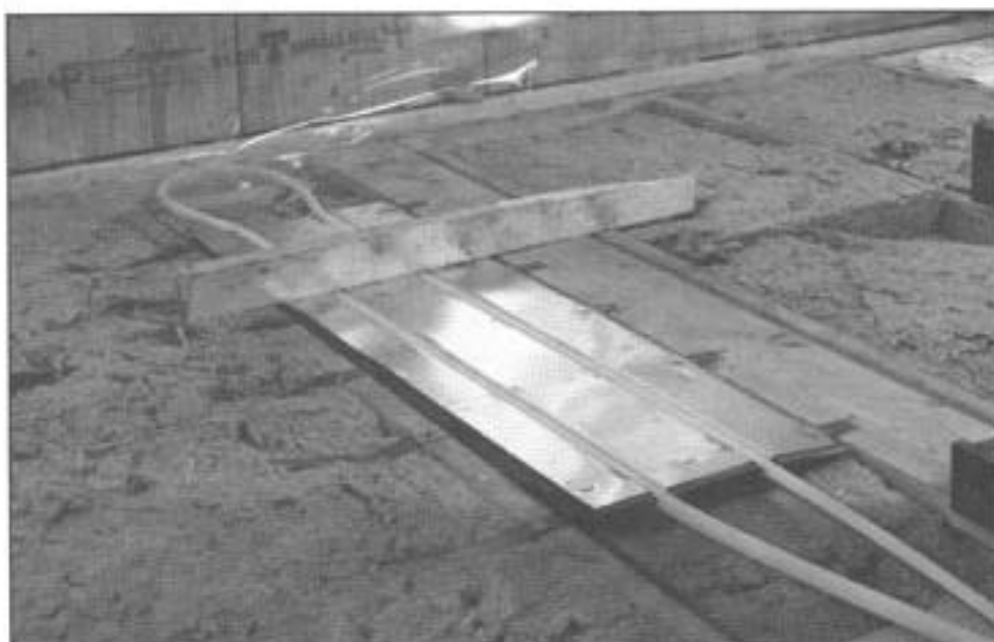


Wirso-pePEX-röret trampas ned i sina spår och golvvärmens är färdigmonterad.



Om avståndet mellan sista bjälken och väggen i ett rum är mindre än 60 cm, kan aluminiumplåten enkelt kapas med en plåtsax.

I smala passager är det möjligt att lägga rören med c/c 15 cm. Kom ihåg att låta vändöglan få en diameter på cirka 25 cm. Glöm inte riktbrädan då stålbanden ströks upp.





Om rummets bredd inte är jämna multipler av 115 cm, kan Wirsbo Golvvärmekassett enkelt delas utefter knäckanvisningen. Delningen görs utan verktyg. Delarnas inbördes längd blir 38 resp 77 cm.

Montering

Wirsbo Golvvärmekassett monteras enklast enligt följande: Spika (med 50 mm spik) fast ena sidans stålband i bjälken. Lagg en riktbräda tvärs kassetten för att få en plan yta. Spika den andra sidans stålband i bjälken. Efter fastspikning, kontrollera med riktbrädan att kassetten är plan så att golvläggningen kan göras utan förhinder. Kassetten får ej hänga ned så att luftspalt bildas mellan den och golvet.

Tekniska data

Aluminiumplåt 0,6 mm tjock som rörhållare och värmefördelare. Rören läggs med c/c 300 mm. Ett spår lämnas tomt för att fungera som en fjäder och säkerställa kontakten mellan aluminiumplåten och golvet. Golvvärmekassetten är en så kallad sandwich-konstruktion med 6 stålband som kraftupptagare och vaxad wellpapp som distanselement.

Wirsbo Golvvärmekassett klarar yrkesinspektionens krav för genomtrampningsskydd.

Wirsbo Golvvärmekassett levereras 10 st per kartong. RSK nr 241 85 83.

Vi förbehåller oss rätten till förändringar utan föregående meddelande.

WIRSBO SVERIGE

Box 871,721 23 VÄSTERÅS
Tel 021-10 87 00, Telefax 021-10 87 10
www.wirsbo.se

Borås	Fjärde Villagatan 11	504 53 BORÅS	Telefon 033-13 70 00	Telefax 033-10 15 00
Härnösand	Lievägen 9	871 53 HÄRNÖSAND	Telefon 0611-155 10	Telefax 0611 51 13 60
Malmö	Produktvägen 7	246 43 LÖDDEKÖPINGE	Telefon 046-70 65 90	Telefax 046-70 90 75
	N Måleräsvägen 36	380 42 MÅLERÅS	Telefon 0481-311 68	Telefax 0481 311 68
Stockholm	Box 128	183 22 TÄBY	Telefon 08-630 02 40	Telefax 08-630 02 48
Umeå	Nybruksvägen 7	904 40 RÖBÄCK	Telefon 090-461 60	Telefax 090-463 66