



# UPONOR

UPONOR VVS  
GOLVVÄRME

Inget värmer så gott som riktig  
golvvärme.

## Den varma känslan

Hem, ljuva hem. Så skönt att komma in i värmen.  
Lyxa till det med bara fötter på det varma golvet.  
Eller tänk att få komma hem efter en ansträngande  
dag. Sjunka ner i din favorithörna och koppla av i  
den mjuka värmen.

Lyssna på ditt innersta och njuta av den varma  
känslan i den sköna miljön ...



## Fötterna är kroppens termostat

Säkert har du stoppat ner en fot och känt på badvattnet. Borrat ner fötterna i den solvarma sanden för att snabbt få upp värmen efter ett dopp. Eller njutit av den härliga känslan från ett varmt golv...

Enkelt uttryckt så kan man säga att om dina fötter har det varmt och gott så mår du också bra. Fötterna är kroppens termostat.

Om värmen kommer från rätt håll, dvs nerifrån, så får du en jämnt fördelad värme, som fyller hela rummet. Osynligt, ljudlöst och mjukt. Med varma golv kan du också sänka rumstemperaturen med ett par grader och må lika bra.

Med Uponor Golvvärmesystem blir alla golv härligt varma, så du kan välja golvmaterial helt fritt. Sten, klinkers, betong, trä, plast... eller vad du vill.

Kanske en hall med stengolv? Ställ dina skor innanför dörren och du kan ta på dig torra varma skor innan du går ut i vinterkylan. Det är nog inte bara dina fötter som uppskattar denna lilla vardagslyx.



## Ju mindre de är desto närmare golvet är de

Vi måste vara rädda om våra minsta. De som verkligen är nära golvet. Byggnadsreglerna för ett dagis säger att golvet bör ha en temperatur på minst 20 grader. Nästan alla lekar och aktiviteter sker ju på golvet.

Barnen trivs och håller sig friskare om de har det varmt och skönt på golvet. Och med golvvärme hemma så blir det ju ännu bättre.



## Du kan till och med gå barfota på stengolv

Andra system kan ge ifrån sig mycket värme och ändå är det kallt på golvet. Värmen stiger uppåt och kan inte värma golvet.

Uponor Golvvärmesystem vänder på steken. Du kan till och med gå barfota på stengolv.







## Den fria möbleringen

Visst känns det rätt när det är du, och inte värmen, som bestämmer var skåpet ska stå. Det varma sköna golvet gör friheten total. Låt din känsla och dina idéer forma ditt hem.

Ett hem för den sköna friheten ...

## Frihetsvärm

Uponor Golvvärmesystem gör varje kvadratmeter användbar. Ingen plats är kall eller dragig. Värmen fungerar lika bra oavsett hur du inreder och möblerar.

Friheten underlättar städningen. Inga dammsamlade element och rör. Ett våttorkat golv torkar dessutom snabbt.



## Ställ soffan framför fönstret

Har du lust att sitta framför fönstret, så ska du göra det. Ställ dit soffan och känn kontakten med den yttre miljön och det härliga dagsljuset. Läs en bok eller sitt bara och njut. Rummet är lika varmt och skönt för det.

Om du har golvvärme, förstås.



## Grönt och skönt

Uponor kallas det gröna företaget tack vare en långtgående miljöåtagelse. Men det är också grönt på andra sätt. Gröna växter och blommor som trivs vill nog alla ha. Med den mjuka skonsamma värmen blir det aldrig för torrt eller fuktigt.

Bara skönt, för dig och dina växter.





## Den säkra installationen

Hemmets borg. Din trygga fasta punkt här i livet.  
Bygg av miljövänliga material och med omsorg.  
Fråga alla skickliga yrkesmän vad de menar med  
säkra installationer, nu och i framtiden.

Goda råd som gör dig varm och skapar det bästa  
förtroendet ...



## Var så säker

Vill du minska risken för allergier på grund av damm, elektromagnetiska fält, myror och kvalster? En dum fråga, med ett klokt svar. Installera Uponor Golvvärmesystem. Att systemet är miljövänligt och kan anslutas till valfri energikälla är även det en trygghet. Bara härlig mjuk värme utan risk för överhettning. Tryggare kan du knappast vara. Var så säker.



## Vi är riktigt stolta

Har du tänkt på ordet yrkesstolthet? Det har vi. För vi träffar väldigt många. Yrkesstolta alltså. De tar reda på allt. Sväljer inte argumenten hur som helst. Och låter, klokt nog, erfarenheten visa vad som är bäst. Många års givande samarbete, med dem som kräver mest, gör oss dessutom riktigt stolta.



## Det säkra röret

Rören i våra golvvärmesystem är av tvärbunden polyeten och försedda med syrediffusionsspärr (Wirsbo-pePEX Q&E och Wirsbo-evalPEX). Vi har tillverkat och levererat över 1.000.000.000 meter Wirsbo-PEX-rör sedan 1972. Kan man få ett bättre betyg på kvalitet och säkerhet? Rören är lätta att installera och tål både kyla och övertemperaturer. Uponor Golvvärmesystem installeras skarvfritt. Helt hela vägen betyder också ett säkert system.





## Den lätta inställningen

Lika lätt som att använda fjärrkontrollen till TV:n är det att reglera golvvärmen. Du kan välja temperatur i varje enskilt rum, höja komforten samtidigt som du spar energi och pengar. I vårt klimat är ett varmt och skönt golv inomhus en välsignelse för trivseln och hälsan.

Ta av dig skorna och njut. Den lätta inställningen för den rätta inställningen till livet.



## Den lätta inställningen

Glöm alla knäppningar och susningar. Glöm också följetongen, för varmt ... för kallt. Med Uponor Golvvärmesystem får du en helt annan inställning till din sköna värld. Den rätta inställningen är naturligtvis att höja komforten. Anpassa systemet efter dina behov och välj ett av våra bekväma sätt att reglera värmen, en traditionell rumstermostat eller den helt trådlösa, radiostyrda Uponor Genius.



## Den sköna värmen

Om du vill ha den sköna värmen, blir du varmt mottagen på en gång. Önska fritt ur hjärtat. Bygg upp din sköna miljö i dina tankar. Tala om för oss och värmen är nära. Vi hjälper dig hela vägen med vårt kunnande.

Tillsammans gör vi drömmen till verklighet ...



## En verklig dröm

Alla har vi väl våra drömmar, om hur vi vill bo och trivas. En behaglig värme är en viktig del i ett trivsamt boende.

Uponor Teknisk Support vet vilket system som passar bäst och hjälper dig med beräkningar och produktval. Högt i tak eller många vinklar och vrår.

Ett härligt badrum med varmt golv. Burspåk, stengolv eller vad du vill...

Vi ser till att hela huset blir varmt, skönt och tyst med ett osynligt värmesystem.



## Skönt att ha det snyggt

Onekligen är det mycket snyggare utan rör och element på väggarna. Och mycket enklare. Tänk bara så enkelt det blir att måla och tapetsera. Nog så viktigt att ta med i beräkningen för dig som tycker att det är skönt att ha det snyggt.



## 25 mm till ett varmare golv

Nytt golv ovanpå det gamla. Ett mycket vanligt sätt att renovera och ett av de enklaste sätten att snabbt få nya fräscha golv. Nu kan man dessutom lägga golvvärme på samma gång. Utan att kapa dörrar och höja bänkar. Det är bara 25 mm till ett varmare golv med riktigt golvvärme, numera.



## Allt fler vill ha golvvärme

Fler och fler av de hus som byggs, förses med golvvärme. Man har helt enkelt fått upp ögonen för alla fördelar. Komfortabelt, osynligt, hygieniskt, ekonomiskt och praktiskt... Vi har också system som är lätta att installera vid renovering eller när man bygger om.





# Frågor och svar om golvvärme

## Vart vänder jag mig?

Din rörinstallatör hjälper dig med Uponor Golvvärme. Titta under rubriken Rörarbeten i Gula Sidorna

## Priset?

Kontakta din installatör för aktuell prisuppgift.

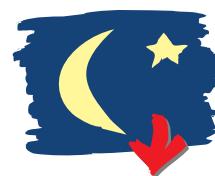


## Rumstermostat?

Den bästa komforten får du med rumstermostater och separat reglering i alla rum. Då kan du ställa in din idealtemperatur i varje rum.

## Nattsänkning?

Det går bra att göra nattsänkning i rum med golv som är gjorda i lätta material, typ träkonstruktioner. Då kan värmen höjas och sänkas rela-tivt snabbt. I rum med betonggolv tar det däremot i regel längre tid att ändra temperaturen.



## Klinker på trägolv?

Ta kontakt med din klinkerleverantör. Det är troligen nödvändigt med en gipsskiva mellan trägolvet och klinkern. Annars kan träets rörelse orsaka sprickor i klinkern.

## Hur tjockt trägolv kan man ha ovanpå golvvärmen?

Trägolvet totala tjocklek bör inte vara mer än 37 mm. Exempelvis, en 22 mm spånskiva plus ett 15 mm parkettgolv. Dock får inte tjockleken på massiva trägolv överskrida 30 mm.

## Extra isolering?

Värme ska stiga uppåt. Vid isolering i mellanbjälklag under golvvärmeplåtarna hindrar man värmen att sprida sig till underliggande våning. Tilläggsisolera alltid 20–30 mm under golvvärmeinstallationen (se sid 16–19).

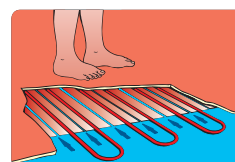
## Oisolerat källargolv?

Det bästa är att isolera golvet och skydda mot fukt underifrån med en Platonmatta eller liknande under golvvärmerören. Innan du sätter igång med arbetet, bör du kontrollera att det gamla källargolvet är torrt.



## Hur mycket plåt och hur tjock ska den vara?

För att få jämn värme på golvet skall aluminiumplåt användas. Uponor Golvvärmeplåt fördelar värmen. Golvytan skall täckas med 70–80% för att få en behaglig mjukvärme som är jämnt fördelad. Aluminiumplåtarnas tjocklek skall vara 0,3–0,6 mm beroende på rörets ytterdiameter.



## Max framledningstemperatur?

Framledningstemperaturer mellan 27–45°C är en tumregel. Rören är tillverkade för att klara betydligt högre temperatur.

## Max golvytetemperatur?

Boverket rekommenderar en högsta golvytetemperatur på 27°C.

## Shunt?

För att få rätt temperatur i golvvärmeslingorna blandas vattnet från golvvärme med vatten från en värmekälla i en shunt (Push 12, 15, 22 eller 45). Vanligtvis är 35°C tillräcklig temperatur i betongbjälklag.

## Max slinglängd?

För Wirsbo-pePEX Q&E-rör 20x2 mm bör längden inte vara mer än 80–100 m och för Wirsbo-pePEX Q&E-rör 17x2 mm, 80–85 m samt för Wirsbo-evalPEX-rör 12x2 mm, 50–55 m.

## Frysrisk?

Om det föreligger frysrisk rekommenderar Wirsbo att vattnet i golvvärmeslingorna blandas med frostskyddsvätska.

## Livslängd?

Wirsbo-PEX-rören tillverkas enligt gällande normer. Under förutsättning att Uponors installations- och driftsanvisningar följs är den beräknade livslängden likvärdig med den tekniska livslängden för värmesystem.

## Kvalitet?

Wirsbo-PEX-rören består av ren polyeten. Uponor Wirsbo AB är godkänt enligt kvalitetssystemet ISO 9001. Wirsbo-PEX-rören tillverkas enligt gällande normer och uppfyller alla krav enligt gällande golvvärmestandard.

## Miljöpåverkan?

Ingående komponenter i Wirsbo-PEX-rören finns inte med på kemikalieinspektionens begränsningslista. Tillverkningsmetoden har låg miljö-belastning. Uponor Wirsbo AB är godkänt enligt miljöledningssystemen ISO 14001 och EMAS.

Din rörinstallatör hjälper dig med Uponor Golvvärme. Titta under ”Rörarbeten” i Gula Sidorna.

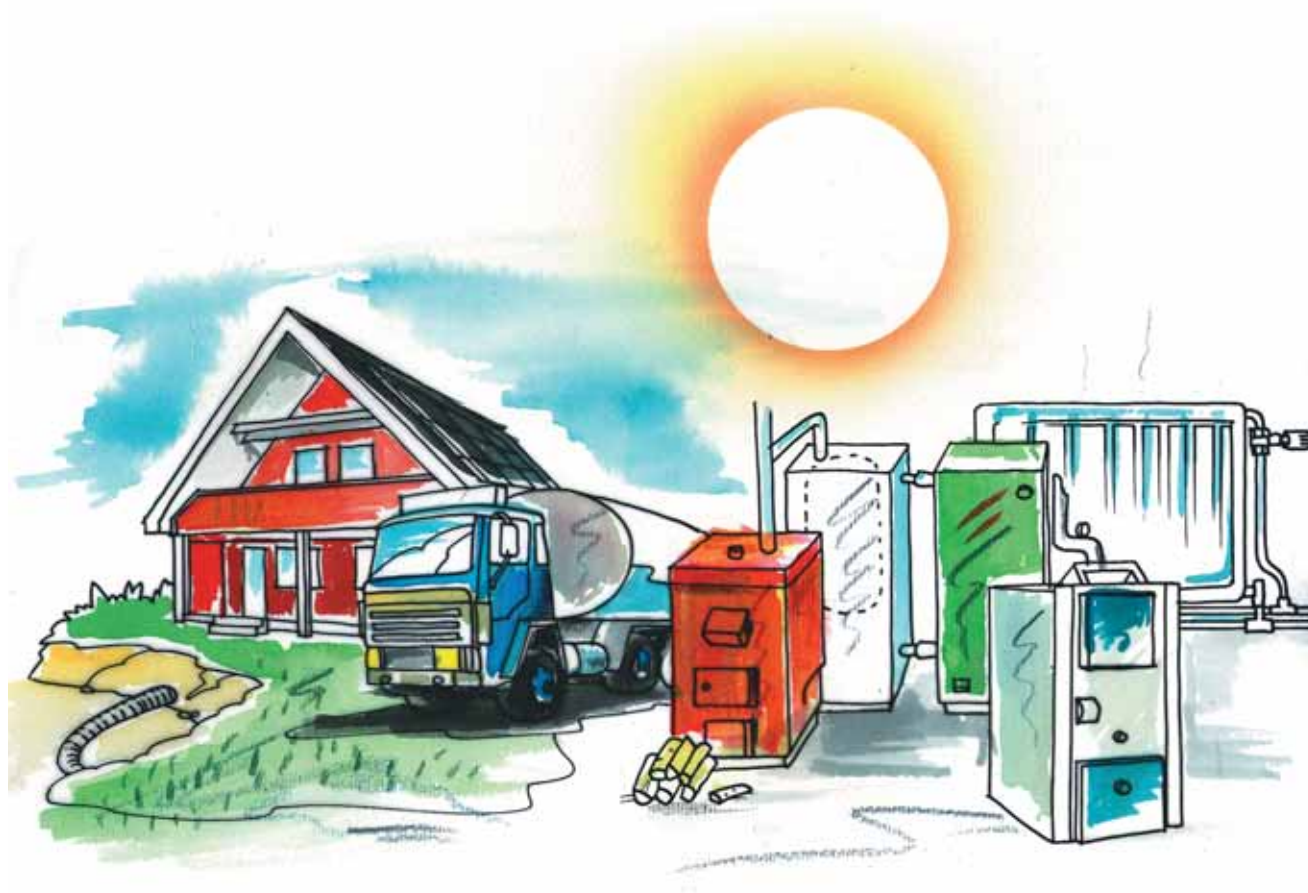


## Varmt på alla sätt

Värmepump, ackumulatortank, ved-, olje- eller elpanna, fjärrvärme, solvärme eller vilken form som helst ...

Det är du som väljer.

Uponor Golvvärmesystem kan kopplas till alla slags värmekällor.





## Konvertering med valfrihet

Det är vanligt att man vill minska användningen av el för uppvärmning och gå över till fjärrvärme eller någon annan energikälla. Uponor Golvvärmesystem kan anslutas till alla slags värmekällor. Värt att tänka på om du vill slippa eluppvärmning. Med Uponor Golvvärmesystem 12 kan du lägga ett nytt "värmegolv" ovanpå det befintliga golvet. Bygghöjden behöver bara vara 25 mm. Bygger du nytt, installerar du naturligtvis något av våra andra golvvärmesystem direkt.

Uponor ligger alltid långt framme. Miljömedvetenhet och konvertering hör ihop. Vi har lösningar, kunskaper och system. Tusentals hus kommer att konverteras med hjälp av våra system. Fråga din installatör om du vill veta mer. Du vill kanske ha vattenburen värme med element i något rum.

Kombinera olika system och hitta smidigaste vägen?  
Då är det klokt att fråga efter Uponor...

### På befintligt golv

Uponor Golvvärmesystem 12 är ett lågbyggande golvvärmesystem som kan läggas direkt på befintligt golv, trä- såväl som betonggolv. Läger man ett flytande golv med golvvärmeskiva får man en total bygghöjd på ca 25 mm. Väljer man ett ingjutet golvvärmesystem med rörhållarskenor, blir den totala bygghöjden ca 30 mm.



### Trösklar inget hinder

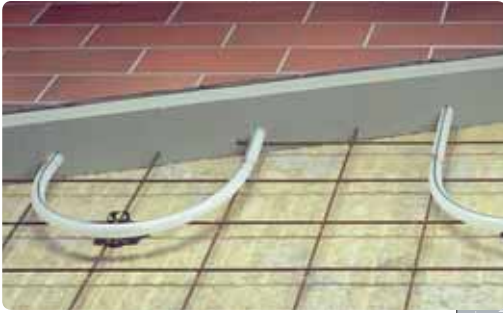
Tack vare den låga bygghöjden är det möjligt att använda systemet vid de flesta renoveringar. Vilket innebär att trösklar och bänkar oftast inte behöver justeras.



### En aktiv del

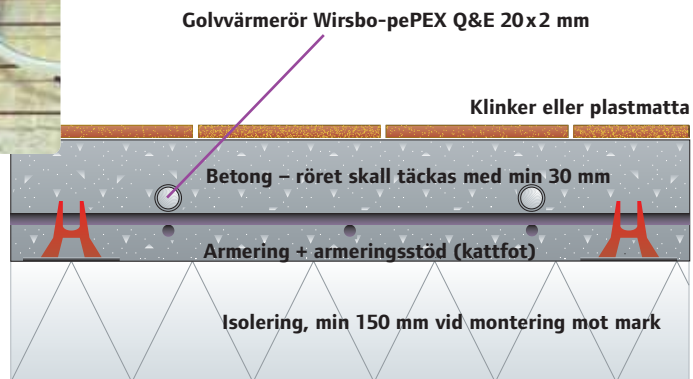
Uponor Golvvärmesystem 12 läggs med 125 mm mellan rören. Fram- och returledningar dras i en speciell matarskiva som också blir en aktiv del av värmesystemet.





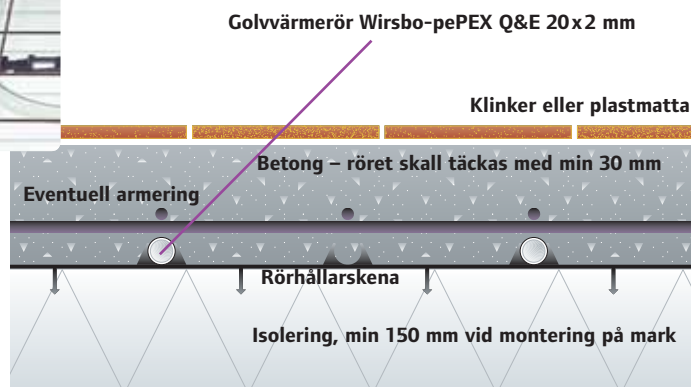
## Uponor Golvvärme på armeringsnät ingjutet i betong

Värmeslingor lagda på armeringen och ingjutna i betong. Golvvärme 20-röret läggs med 300 mm mellan rören och najas mot armeringsnätet. Därefter gjuts rören in i betong.



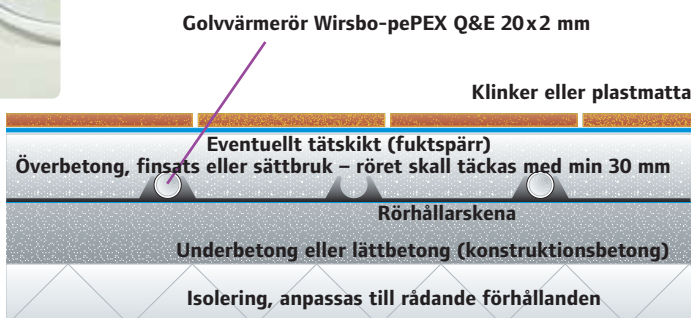
## Uponor Golvvärme i rörhållarskena på isolering ingjutet i betong

Värmeslingor monterade i rörhållarskenor som fästs vid isoleringen, ingjutna i betong. Golvvärme 20-röret monterar i rörhållarskenans fixeringsbyglar med 300 mm mellan rören. Eventuellt armeringsnät kan läggas ovanpå golvvärmeslingorna. Därefter gjuts rören in i betong.



## Uponor Golvvärme i rörhållarskena fäst mot betong eller lättbetong ingjutet i sättbruk

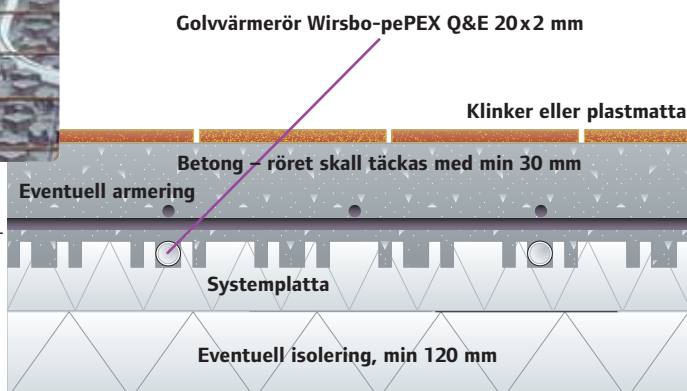
Värmeslingor monterade i rörhållarskenor som fästs mot betong eller lättbetong, ingjutna i sättbruk. Golvvärme 20-röret monterar i rörhållarskenans fixeringsbyglar med 300 mm mellan rören. Eventuellt armeringsnät kan läggas ovanpå golvvärmeslingorna. Därefter gjuts rören in i sättbruk.





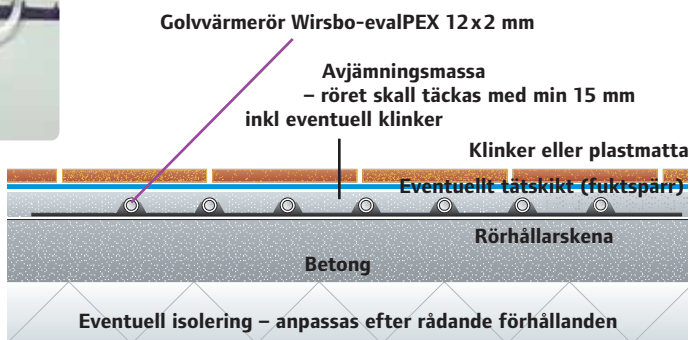
## Uponor Golvvärme i systemplatta ingjutet i betong

Värmeslingor monterade i systemplatta som ligger flytande på en isolering, betong eller lättbetong, ingjutna i betong. Golvvärme 20-röret monteras mellan systemplattans "knoppar" med 300 mm mellan rören. Då systemplattan monteras i platta på mark bör isoleringen ökas på med 70 mm. Eventuellt armeringsnät kan läggas ovanpå golvvärmeslingorna. Därefter gjuts rören in i betong.



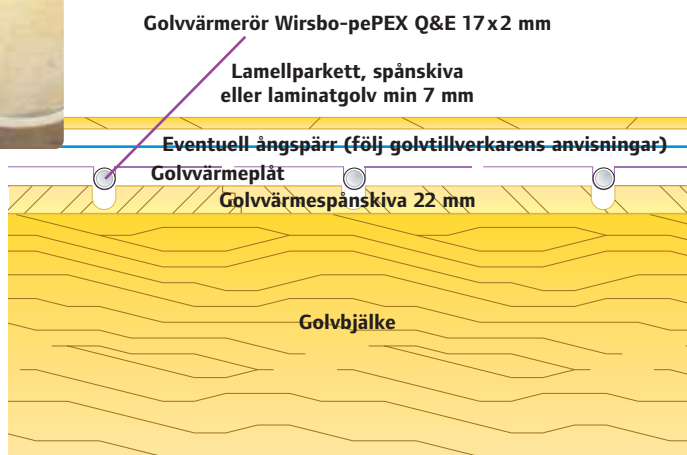
## Uponor Golvvärme i rörhållarskena ingjutet i avjämningsmassa

Värmeslingor monterade i rörhållarskenor som fästs mot ett befintligt golv. Golvvärme 12-röret monteras i rörhållarskenans fixeringsbyglar med 125 mm mellan rören. Därefter gjuts allt in i avjämningsmassa, som i våtrum täckts med fuktspärr.



## Uponor Golvvärme i golvvärmespånskiva på träbjälklag

Värmeslingor monterade i golvspånskiva. I spåren monteras golvvärmeplåtar som förleder värmen från rören. Golvvärme 17-röret monteras med 200 mm mellan rören i plåtarna. Golvvärmeskivan utgör ett bärande underlag. Ovanpå golvvärmespånskivan kan ett laminat- eller parkettgolv monteras direkt, medan plastmatta behöver ett slätare underlag, t ex 10 mm golvspånskiva.

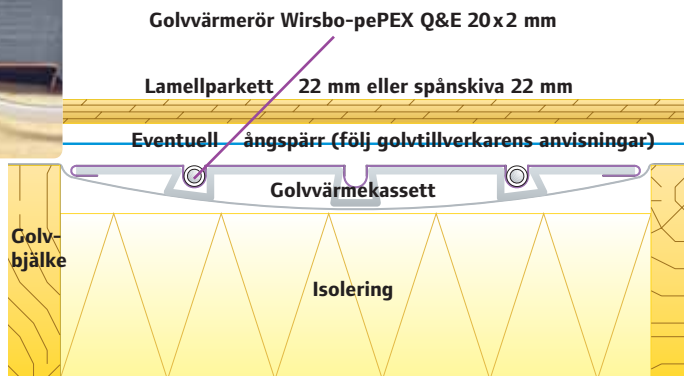






## Uponor Golvvärme i golvvärmekassett i träbjälklag

Värmeslingor monterade i golvvärmekassett. Kassetterna fördelar värmen till övergolvet. Golvvärme 20-röret monteras i de utpressade spåren med 300 mm mellan rören. Kassetten monteras mellan bjälkar med 600 mm c/c-avstånd. Kassetten är försedd med fästband vilken spikas på bjälkens ovsida. På bjälkarna läggs sedan ett 22 mm spånskive- eller parkettgolv.



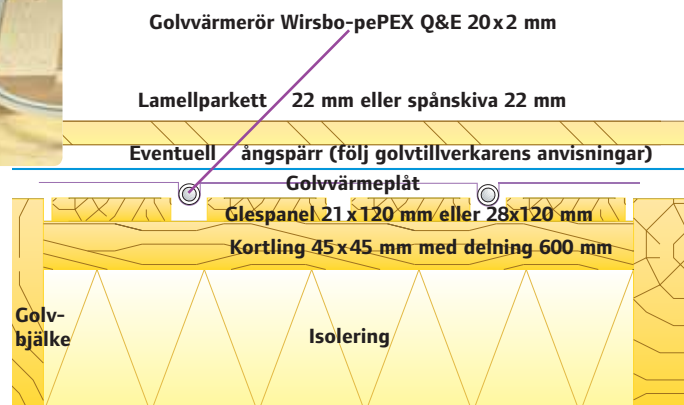
## Uponor Golvvärme i glespanel på träbjälklag

Värmeslingor monterade i glespanel på träbjälklag. I glespanelen monteras golvvärmeplåtar som fördelar värmen till övergolvet. Golvvärme 20-röret monteras i golvvärmeplåtarna med 300 mm mellan rören. Vid montering på detta sätt kommer golvhöjden att öka med glespanelens tjocklek. På glespanelen läggs sedan ett 22 mm spånskive- eller parkettgolv.



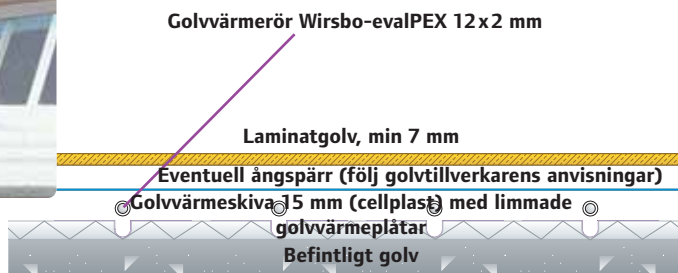
## Uponor Golvvärme i glespanel i träbjälklag

Värmeslingor monterade i glespanel i träbjälklag. I glespanelen monteras golvvärmeplåtar som fördelar värmen till övergolvet. Golvvärme 20-röret monteras i golvvärmeplåtarna med 300 mm mellan rören. Vid montering på detta sätt kommer inte golvhöjden att öka. På bjälkarna läggs sedan ett 22 mm spånskive- eller parkettgolv.





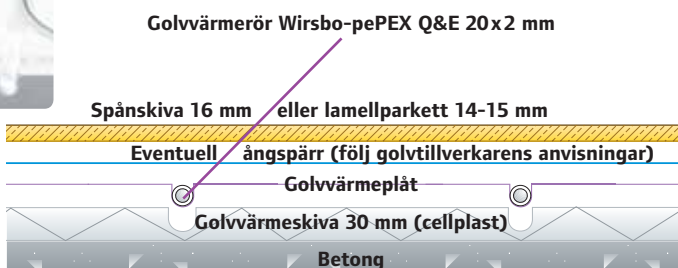
## Uponor Golvvärme i golvvärmeskiva



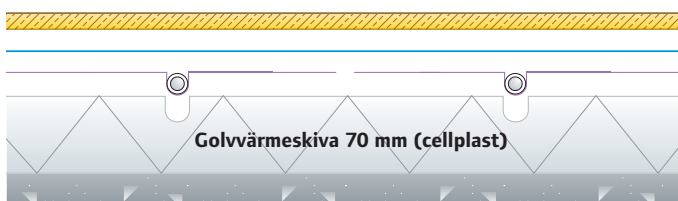
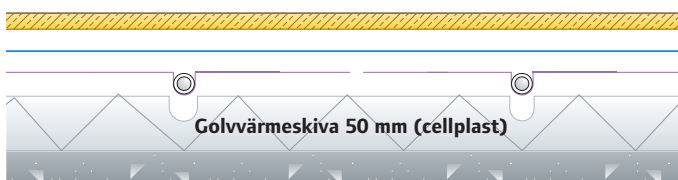
Värmeslingor monterade i golvvärme-skiva. Golvvärmeskivorna är försedda med limmade golvvärmeplåtar från fabrik. I golvvärme-skivorna finns färdiga spår för montering av golvvärme 12-rör med 125 mm mellan rören. Vid montering på detta sätt kommer golvhöjden att öka endast 15 mm exklusive övergolvet. På golvvärme-skivorna läggs sedan ett laminat- eller parkettgolv. Önskas plastgolv måste en 10 mm spånskiva läggas på golvvärmeskivorna.



## Uponor Golvvärme i golvvärmeskiva



Värmeslingor monterade i golvvärmeskiva. Golvvärmeskivorna är försedda med spår i vilka golvvärmeplåtar monterar. Skivorna finns i tre tjocklekar: 30, 50 och 70 mm. I plåtarna monterar golvvärme 20-röret med 300 mm mellan rören. Vid montering på detta sätt kommer golvhöjden att öka med golvvärmeskivans höjd exklusive övergolvet. På golvvärmeskivorna läggs sedan ett parkettgolv. Önskas plast- eller laminatgolv måste först en 16 mm spånskiva läggas på golvvärmeskivorna.



Uponor Wirsbo AB, Sverige förbehåller sig rätten att utan föregående meddelande ändra specifikationen av ingående komponenter i enlighet med sin policy om kontinuerlig förbättring och utveckling.

Uponor Wirsbo AB  
Box 101  
730 61 Virsbo

**T** 0223-380 00  
**F** 0223-387 10  
**W** [www.uponor.se](http://www.uponor.se)

**Uponor**